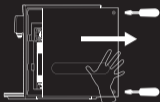


UWAGA

Jak wymienić filtr

- Przed wymianą filtra należy otworzyć pokrywę filtra i usunąć resztki wody.
- Po wymianie filtra należy zamknąć pokrywę filtra.
- Po podłączeniu zasilania należy przepuścić wodę 10 razy (około 10 minut).



- ① Odkręć śrubę znajdującą się na górnej i dolnej stronie pokrywy filtra, aby otworzyć pokrywę filtra.
- ② Usuń wodę pozostałą w oczyszczaczu wody poprzez naciśnięcie przycisku przepływu.



- ③ Po usunięciu wody odłącz wtyczkę zasilania.
- ④ Wymień filtr na nowy.
(Szczegółowe informacje na temat wymiany filtrów znajdują się w instrukcji obsługi)



- ⑤ Po wymianie filtra zamknij i przykręć pokrywę filtra.
- ⑥ Podłącz zasilanie i przepuść wodę bez zatrzymania 10 razy (10 minut) przed użyciem.